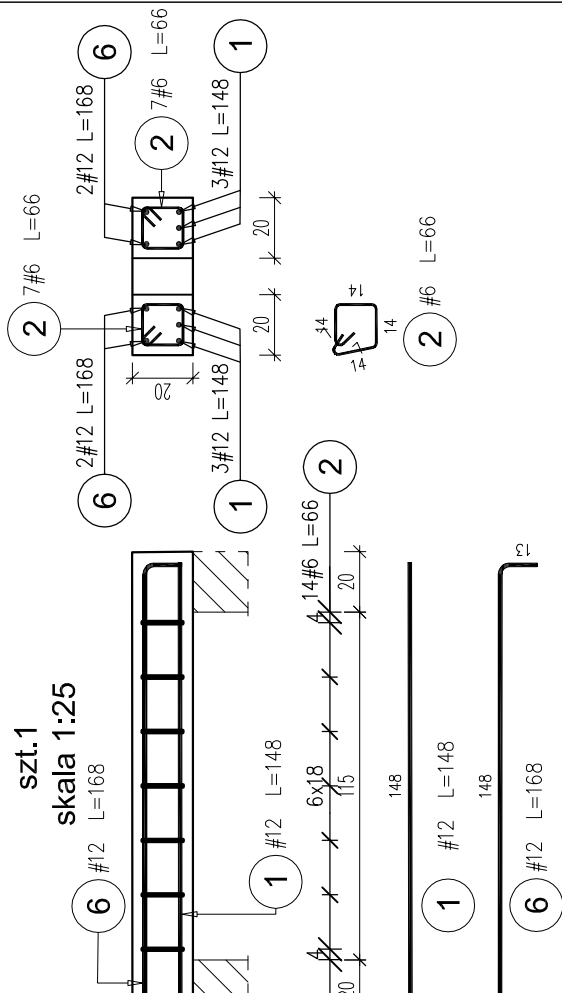
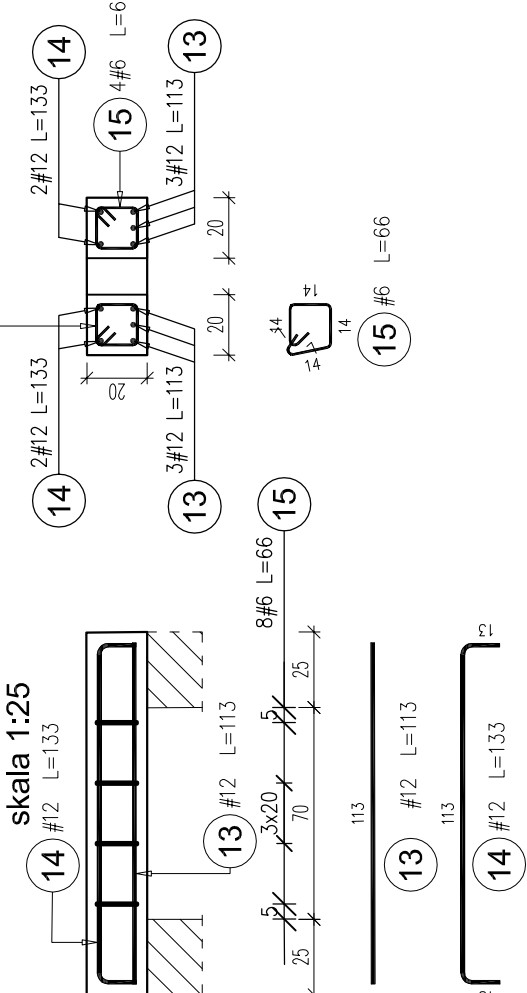


Poz.6.1.1 NADPROŻE żelbetowe



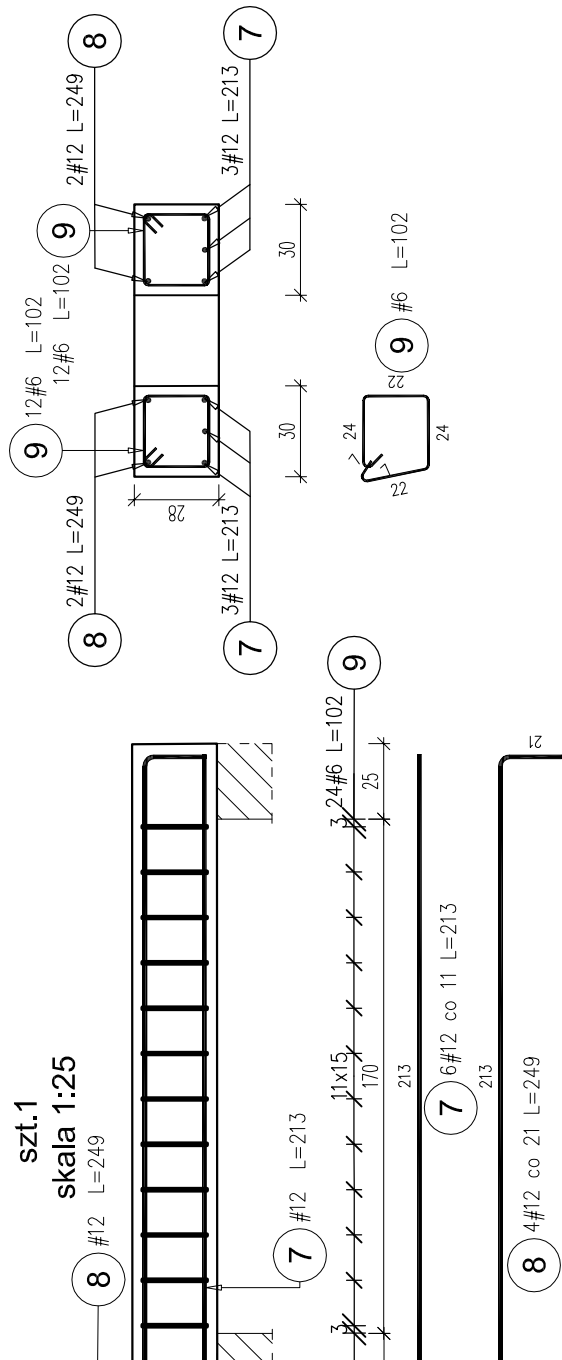
Poz.	#	Stal	Długość (cm)	Długość łączna (m)		Schemat (cm)
				A-IIIIN	# 6	
1	12	148	6	8,88	# 12	148
2	6	66	14	9,24	# 12	148
6	12	168	4	6,72	# 12	148
Długość wg średnic (m)						
				9,24	15,60	
Masa 1 m pręta (kg/m)				0,22	0,89	
Masa łączna wg średnic (kg)				2,05	13,85	
Ogółem (kg)				15,90		

Poz.6.1.4 NADPROŻE żelbetowe  
szt.2 (różne szer.otworów)



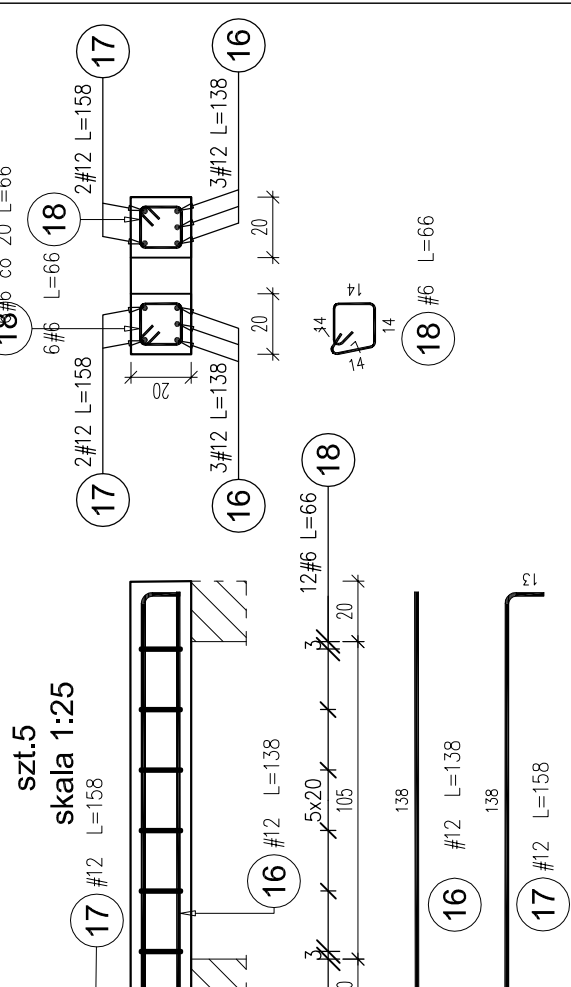
Poz.	#	Stal	Długość (cm)	Długość łączna (m)		Schemat (cm)
				A-IIIIN	# 6	
13	12	113	12	13,56	# 12	113
14	12	133	8	10,64	# 12	113
15	6	66	16	10,56	# 12	113
Długość wg średnic (m)						
				10,56	24,20	
Masa 1 m pręta (kg/m)				0,22	0,89	
Masa łączna wg średnic (kg)				2,34	21,49	
Ogółem (kg)				23,83		

Poz.6.1.2 NADPROŻE żelbetowe



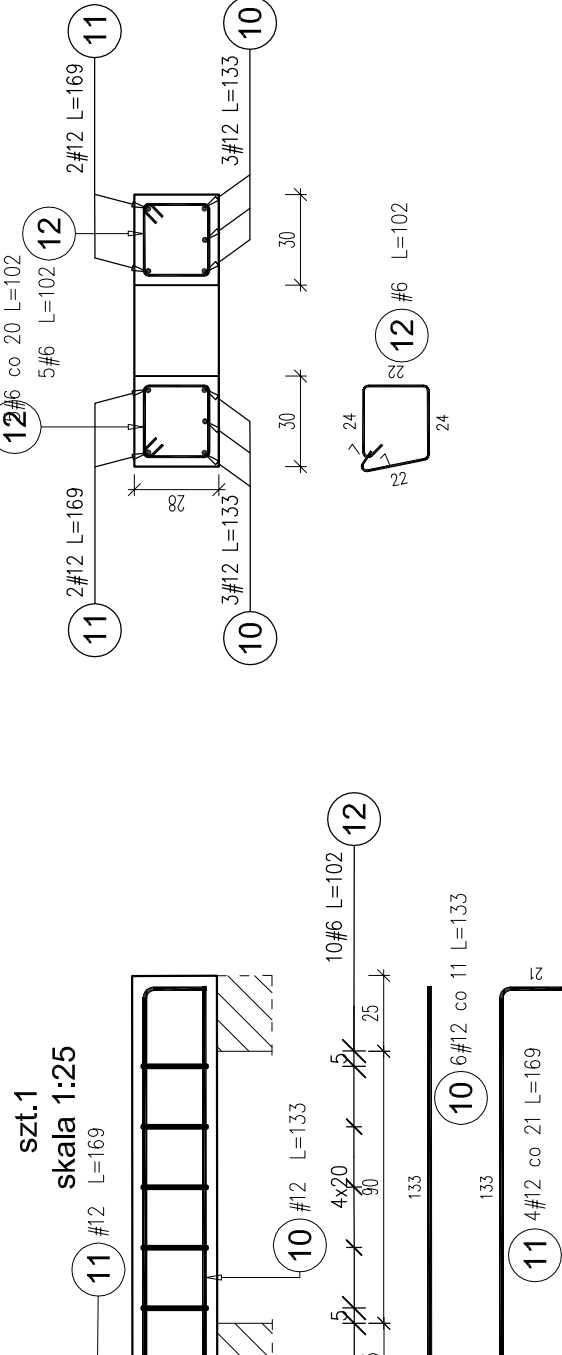
Poz.	#	Stal	Długość (cm)	Długość łączna (m)		Schemat (cm)
				A-IIIIN	# 6	
7	12	213	6	12,78	# 12	213
8	12	249	4	9,96	# 12	213
9	6	102	24	24,48	# 12	213
Długość wg średnic (m)						
				24,48	22,74	
Masa 1 m pręta (kg/m)				0,22	0,89	
Masa łączna wg średnic (kg)				5,43	20,19	
Ogółem (kg)				25,63		

Poz.6.1.5 NADPROŻE żelbetowe



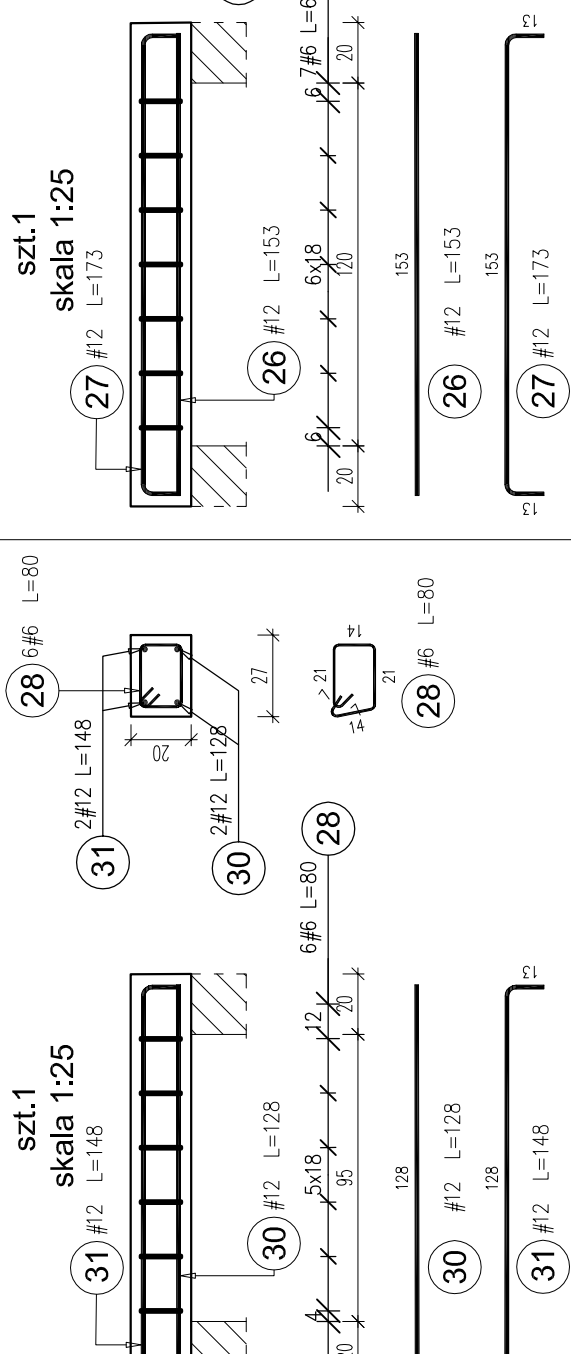
Poz.	#	Stal	Długość (cm)	Długość łączna (m)		Schemat (cm)
				A-IIIIN	# 6	
16	12	138	30	41,40	# 12	138
17	12	158	20	31,60	# 12	138
18	6	66	60	39,60	# 12	138
Długość wg średnic (m)						
				39,60	73,00	
Masa 1 m pręta (kg/m)				0,22	0,89	
Masa łączna wg średnic (kg)				8,79	64,82	
Ogółem (kg)				73,62		

Poz.6.1.3 NADPROŻE żelbetowe



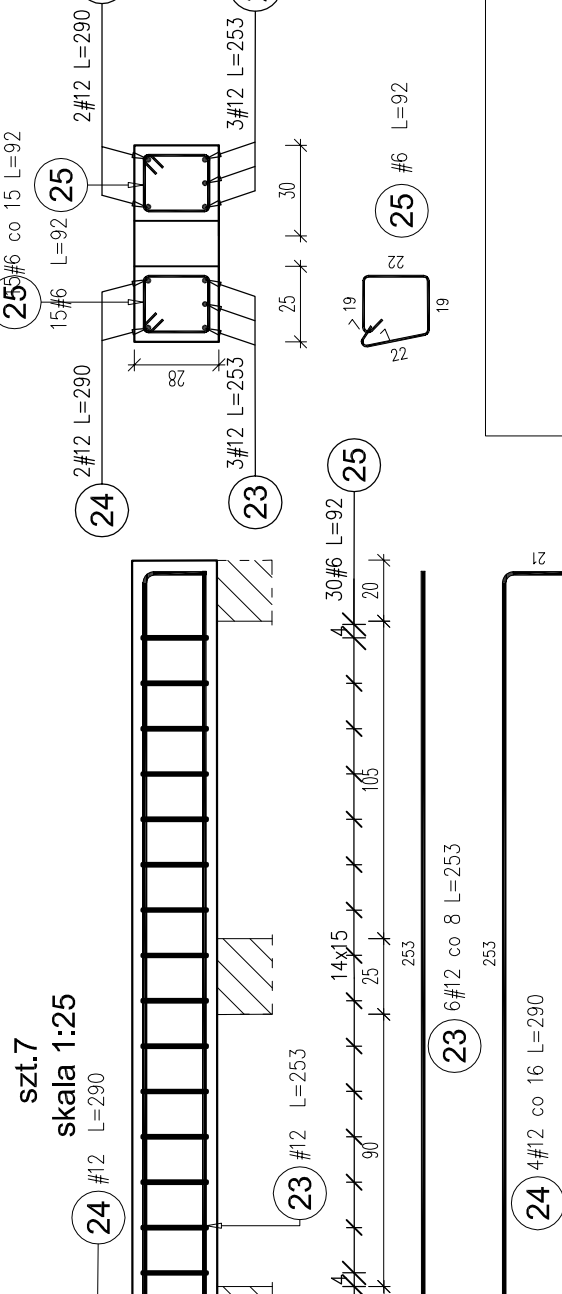
Poz.	#	Stal	Długość (cm)	Długość łączna (m)		Schemat (cm)
				A-IIIIN	# 6	
10	12	133	6	7,98	# 12	133
11	12	169	4	6,76	# 12	133
12	6	102	10	10,20	# 12	133
Długość wg średnic (m)						
				10,20	14,74	
Masa 1 m pręta (kg/m)				0,22	0,89	
Masa łączna wg średnic (kg)				2,26	13,09	
Ogółem (kg)				15,35		

Poz.6.1.6 NADPROŻE żelbetowe



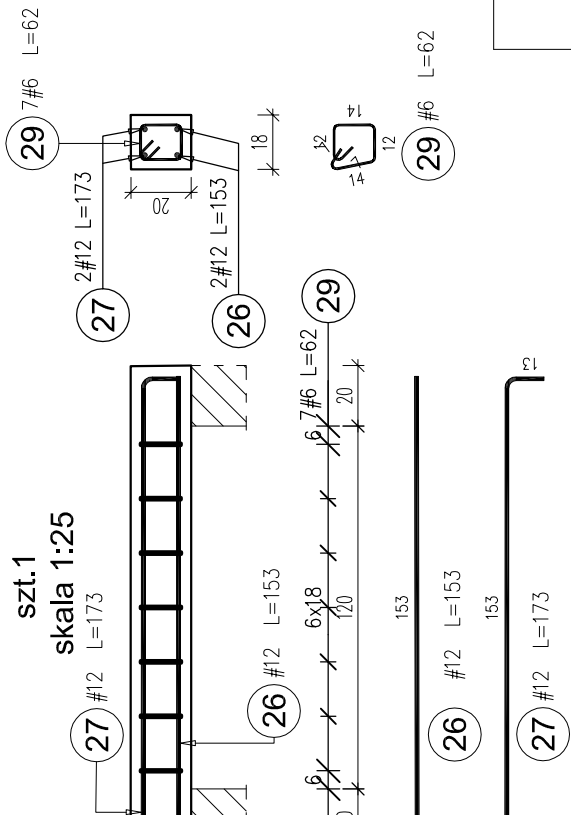
Poz.	#	Stal	Długość (cm)	Długość łączna (m)		Schemat (cm)
				A-IIIIN	# 6	
19	6	56	42	23,52	# 12	153
21	12	153	12	18,36	# 12	153
22	12	153	18	27,54	# 12	153
Długość wg średnic (m)						
				23,52	45,90	
Masa 1 m pręta (kg/m)				0,22	0,89	
Masa łączna wg średnic (kg)				5,22	40,76	
Ogółem (kg)				45,98		

Poz.6.1.7 NADPROŻE żelbetowe



Poz.	#	Stal	Długość (cm)	Długość łączna (m)		Schemat (cm)
				A-IIIIN	# 6	
23	12	253	42	106,26	# 12	253
24	12	290	28	81,20	# 12	253
25	6	92	210	193,20	# 12	253
Długość wg średnic (m)						
				193,20	187,46	
Masa 1 m pręta (kg/m)				0,22	0,89	
Masa łączna wg średnic (kg)				42,89	166,46	
Ogółem (kg)				209,35		

Poz.6.1.9 NADPROŻE żelbetowe



Poz.	#	Stal	Długość (cm)	Długość łączna (m)		Schemat (cm)
				A-IIIIN	# 6	
26	12	153	2	3,06	# 12	153
27	12	173	2	3,46	# 12	153
29	6	62	7	4,34	# 12	153
Długość wg średnic (m)						
				4,34	6,52	
Masa 1 m pręta (kg/m)				0,22	0,89	
Masa łączna wg średnic (kg)				0,96	5,79	
Ogółem (kg)				6,75		

Wymiary otworów drzwiowych należy dostosować w zależności od wybranego producenta stolarki drzwiowej.

Poziom nadproży należy odczytywać z rysunków architektonicznych

Beton: B25 (C20/25) Stal zbrojeniowa: AIIIIN (B500SP)	Wymiary podane do osi pręta głównego. Wymiary podane w cm. Otulina 3,0cm do lica strzemięcia. Zakłady zbrojenia min 40ø.	Rozpatrywać łącznie ze schematami konstrukcyjnymi oraz rysunkami branży architektonicznej i instalacyjnej.	Nadproża podwójne łączyć ze sobą prętem #16 co ~35–30cm Długość oparcia 20cm na poduszce betonowej gr. 10cm
--	---	--	--

<b>OBIEKT:</b> REWITALIZACJA ZESPOŁU PALACOWO-PARKOWEGO W MAĆKOWICACH <b>ETAP II - REMONT, PRZEBUDOWA, NADBUDOWA Z ODTWORZENIEM KSZTAŁTU DACHU I ZMIANA SPOSOBU UŻYTKOWANIA BUDYNKU DAWNEGO PALACU NA CELE CENTRUM MYŚLI ŚW. J. S. PELCZARA BISKUPA</b>			
<b>LOKALIZACJA:</b> DZIAŁKI NR 1197/2 I 1264/3 w MAĆKOWICACH, obr. 006 MAĆKOWICE,		<b>RODZAJ OPRACOWANIA:</b> jedn.ewid. 181310_2 Żurawia	
<b>ZESPÓŁ</b>		<b>IMIĘ I NAZWISKO</b>	
projektował:		mgr inż. arch. U.KUŁAK	
wykonał:		mgr inż. arch. P.BUCZEK	
<b>RYSUNEK:</b> POZ.6.1.X NADPROŻA ŻELBETOWE		<b>SKALA</b>	
		1:25	
		<b>NR RYS.</b>	
		14	
wszelkie prawa autorskie i reprodukcji zastrzeżone			